

<https://www.persoemy.fr/spip.php?article519>



**Ste victoire, tour du lac du  
bimont, parking roques  
hautes, sentier imoucha(bleu),  
vauvenargues,  
st-marc-jaumegarde, barrage,  
marbrière..**



Date de mise en ligne : lundi 12 octobre 2020  
Date de parution : 12 octobre 2020

- Randos

---

Copyright © persoREMY - Tous droits réservés

---

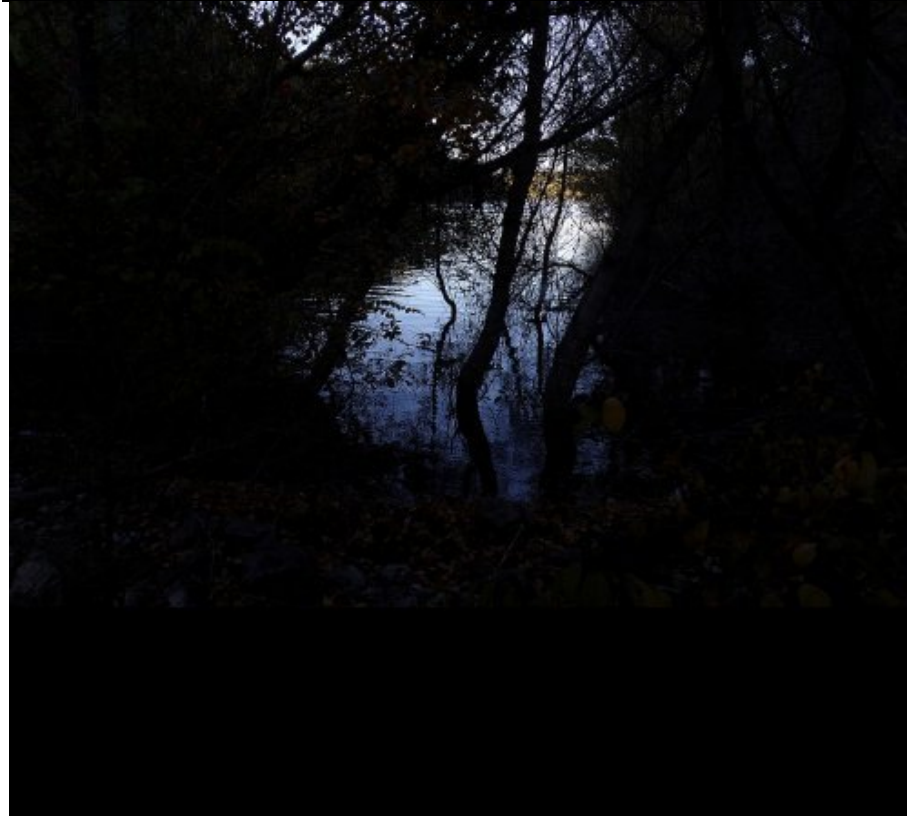
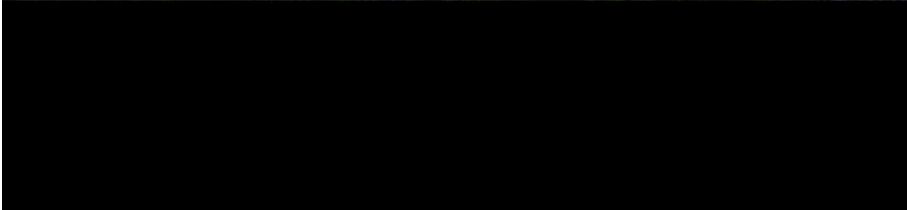
## [le circuit IGN du 12 octobre 20](#)

## [le circuit IGN du 27 septembre 2018, lac vide](#)

rando moyenne avec 2 passages incertains de 17kms830 en 5h30, plus selon le niveau et 560m de dénivelé, au départ du parking de roques hautes, traverser le pré, direction le champ de tir, (GR), sur le plateau, piste vers la droite, 500m environ chemin à gauche, le 2e..descendre un peu puis remontée pour rejoindre le sentier imoucha(bleu) que l'on monte, jusqu'au pylône électrique, à gauche sentier qui va descendre très raide dans le vallon du bimont, aller retour au bord de l'eau puis remonter le vallon, avant de redescendre vers un autre bras du lac, prendre la piste vers la droite jusqu'au bout et passer sur l'autre rive...suivre le sentier qui longe le lac, bien suivre le tracé avec GPS à certains endroits où le tracé est peu visible..tout cela pour remonter vers st marc jaumegarde, que l'on évite à la barrière vers la gauche..puis descente vers le lac à nouveau, contourner le bras, nous avons failli nous égarer, merci le GPS, et enfin une sente nous ramène au parking, le barrage puis direction la marbrière, piste de droite, de gauche et encore à gauche, la marbrière..

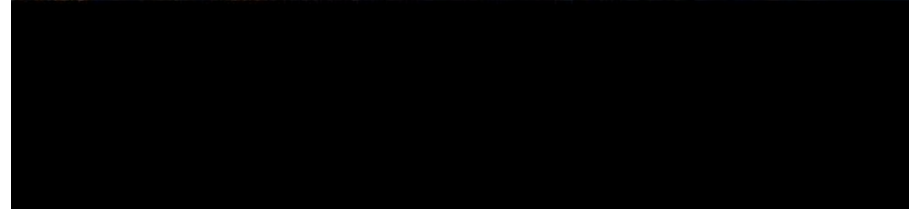






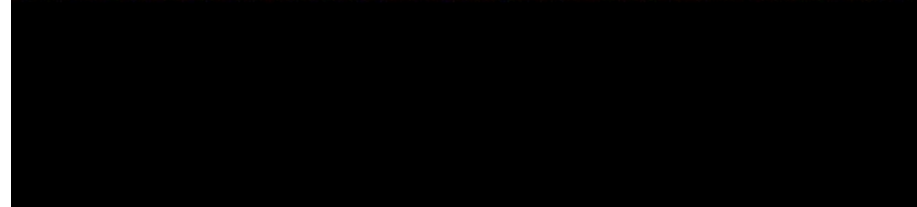
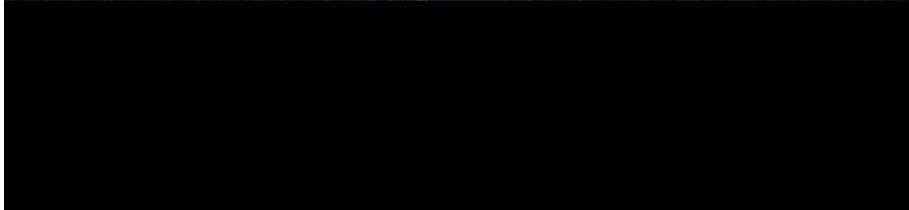














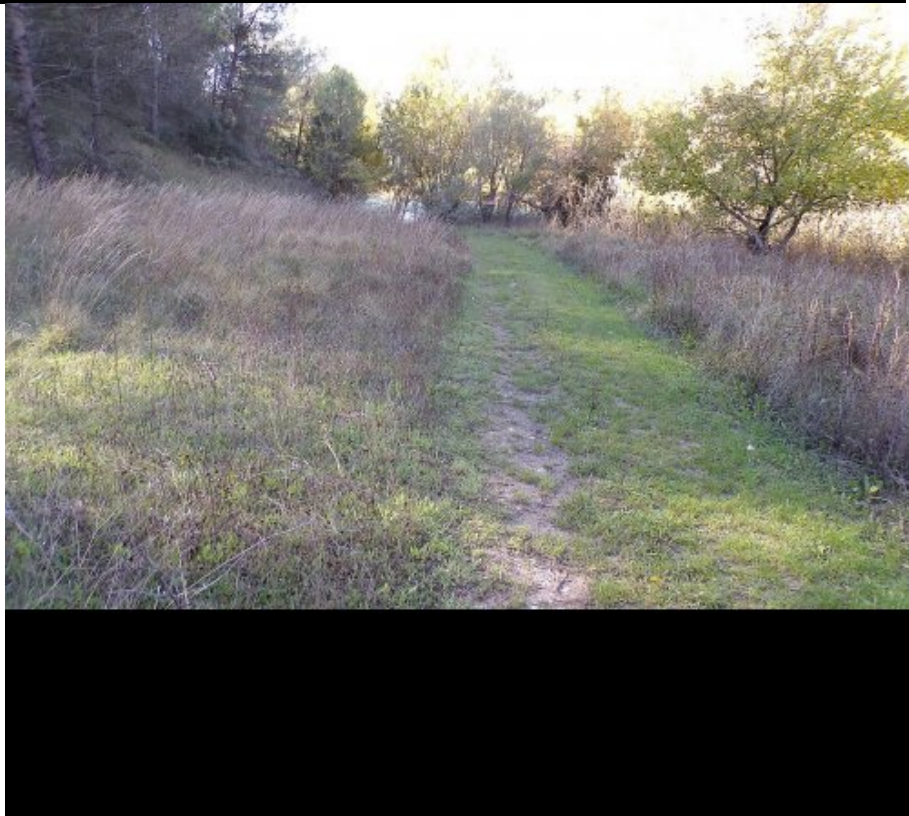






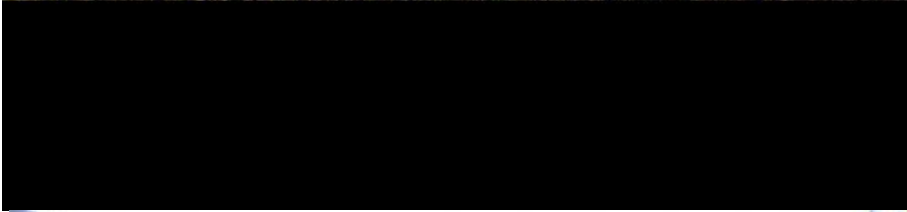






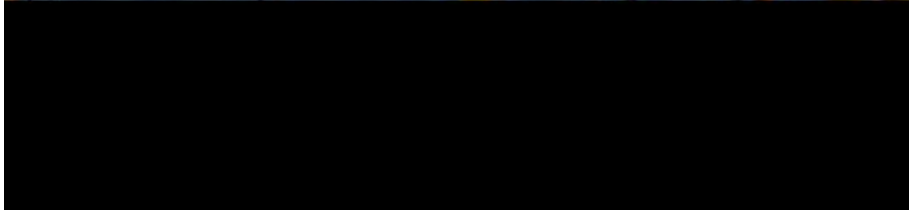




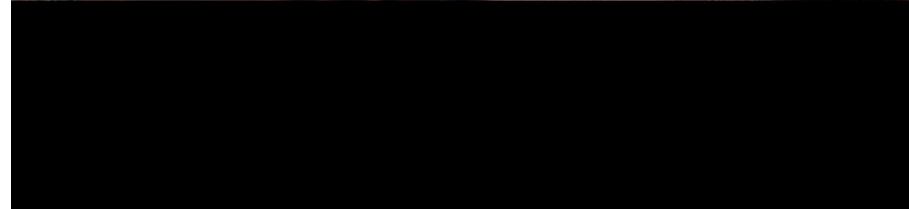
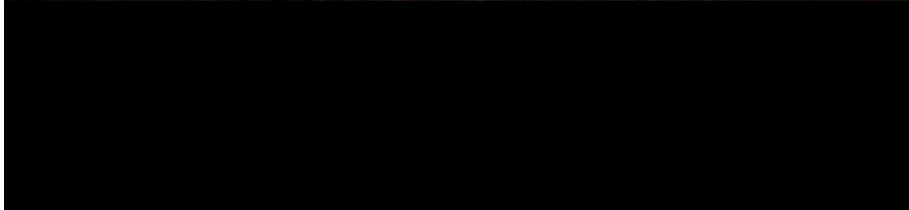










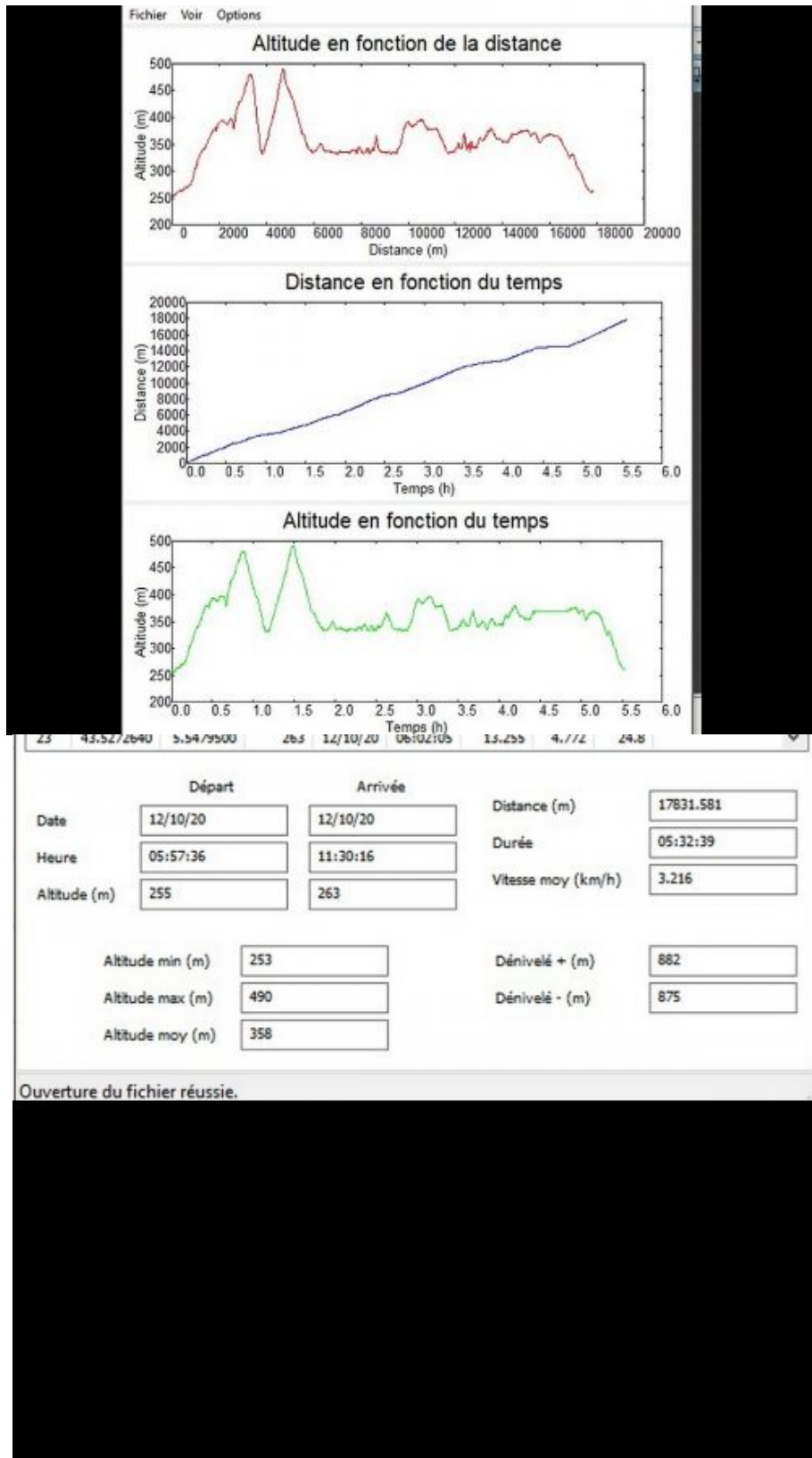




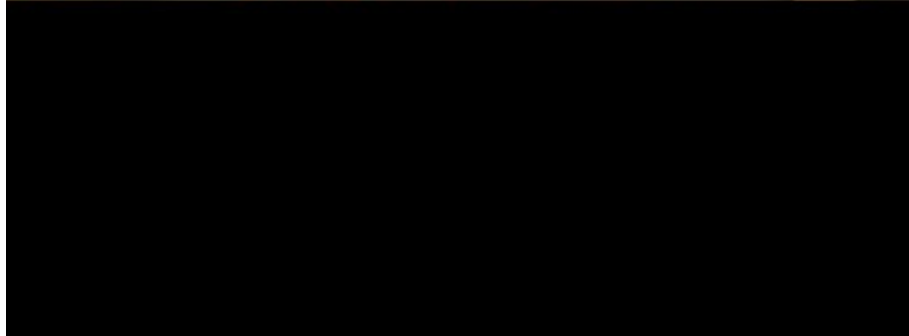
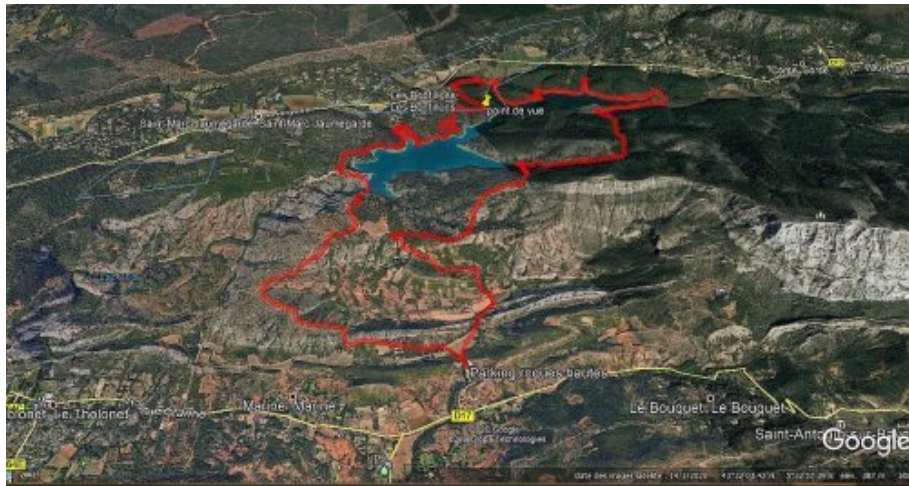












.cycle-paused:after { display:none; } .texte\_infobulle { text-align:left; }