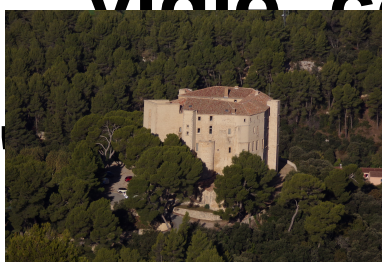


<https://www.persoemy.fr/spip.php?article518>



**meyrargues-peyrolles,
chapelle notre dame d'Astors,
calanques de meyrargues,
vigie, collet redon, table
d'orientation, chapelle mère de
dieu, le château, le pas de
l'étroit, arches de l'aqueduc
romain, le canal de provence**



Date de mise en ligne : lundi 5 octobre 2020
Date de parution : 5 octobre 2020

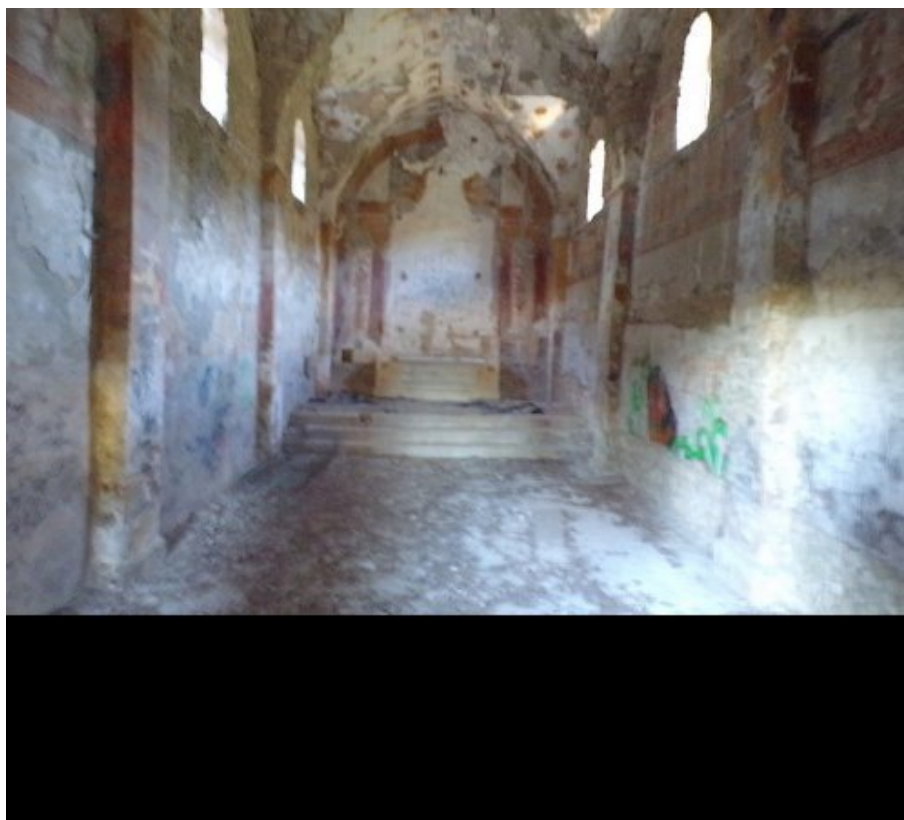
Copyright © persoREMY - Tous droits réservés

- Randos

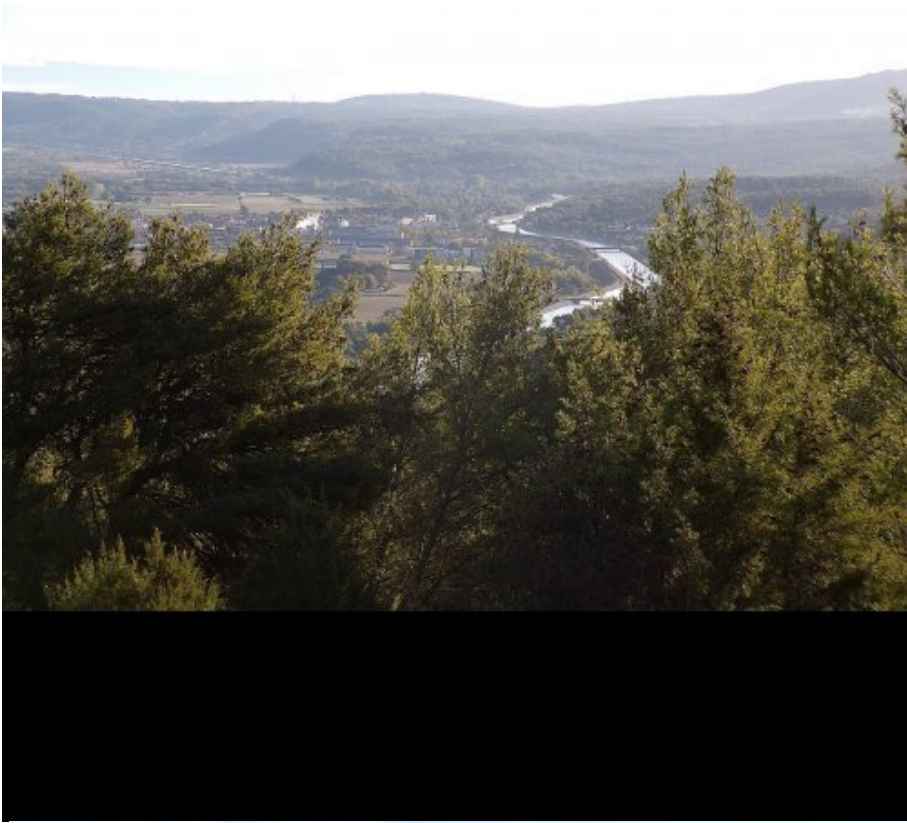
le circuit IGN

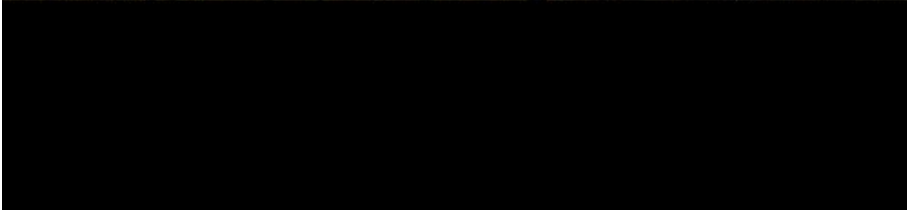
Une jolie randonnée de 13kms600 km pour 390 m de dénivelé environ en 4 h au départ de la chapelle N-Dame d'Astors le long du canal EDF à Meyrargues. Itinéraire non balisé sauf la partie qui se rapproche de Meyrargues. GPS conseillé.

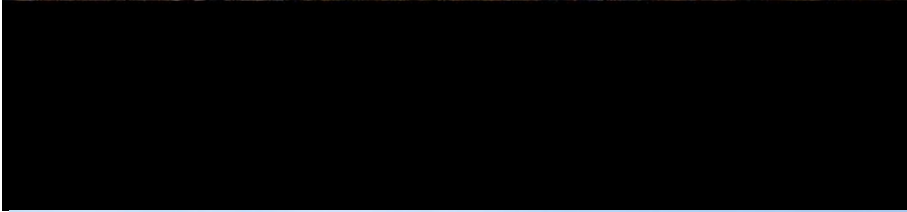
De la chapelle d'Astors, monter sur le petit chemin qui longe le canal EDF, franchir le pont et prendre la piste à droite qui grimpe direction Ouest. Quelques petits sentiers coupent la piste qui monte en lacets, passer devant des ruches puis grimper jusqu'au sommet des calanques jusqu'à rejoindre la Vigie à 499 m d'altitude. Poursuivre en empruntant la piste puis celle de droite(citerne), puis plus bas trouver un sentier sur la droite qui plonge dans le Vallon vers le collet redon jusqu'à rejoindre la large piste en contre-bas. Poursuivre sur la piste pendant à gauche sur 200m m environ puis prendre le sentier à droite, jaune, qui monte jusqu'à la cote 358 carrefour balisé. Emprunter la large piste direction Ouest jusqu'à atteindre la jolie table d'orientation et sa jolie vue sur Meyrargues et son château. Ensuite descendre sur Meyrargues, passer devant la chapelle Mère de Dieu puis devant le chateau puis virer à droite, aller retour jusqu'au défilé de l'étroit et passer à coté des ruines des arches de l'Aqueduc Romain. traverser le pré, la route , la monter puis au col, suivre la route dans le lotissement, la barrière, puis la piste, plus loin à gauche jusqu'au canal, le suivre par la gauche, passer le pont, re-suivre le canal jusqu'à la chapelle



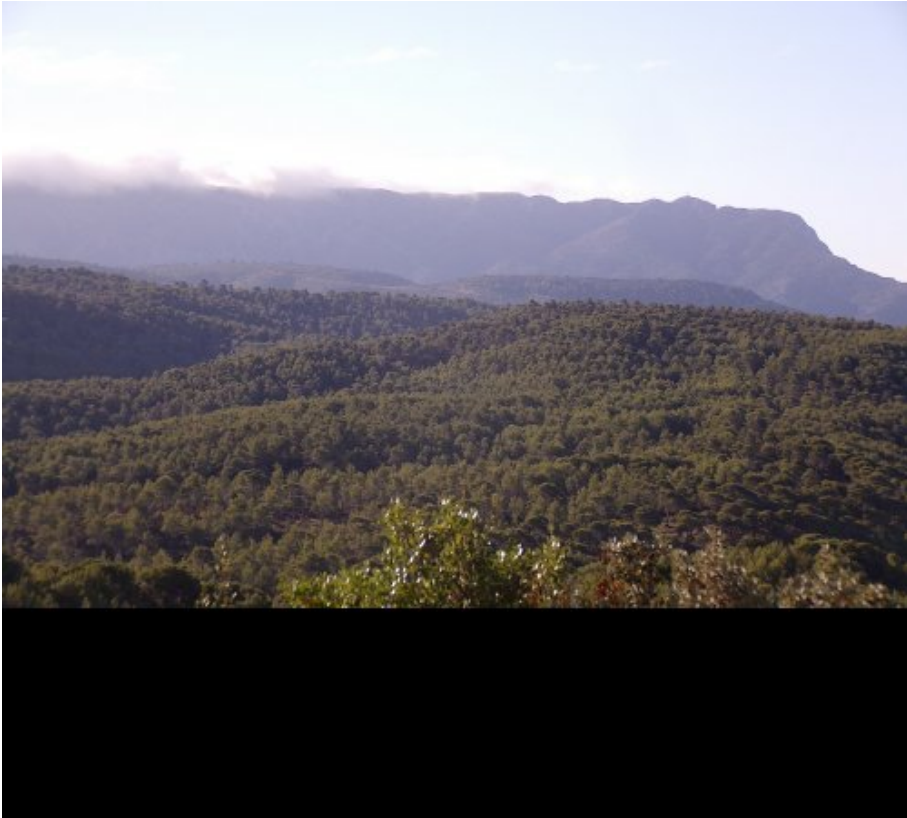


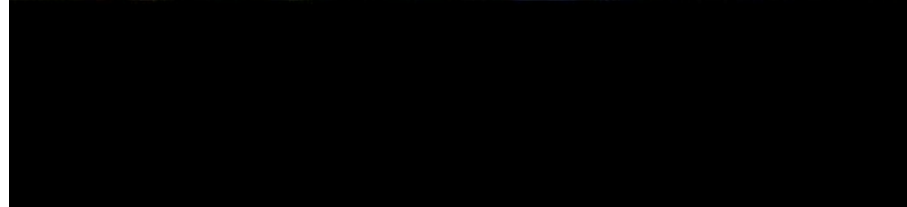


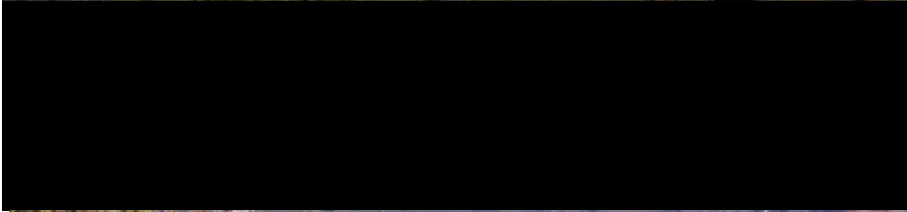




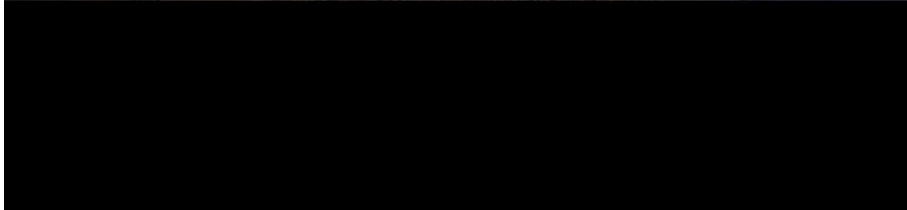








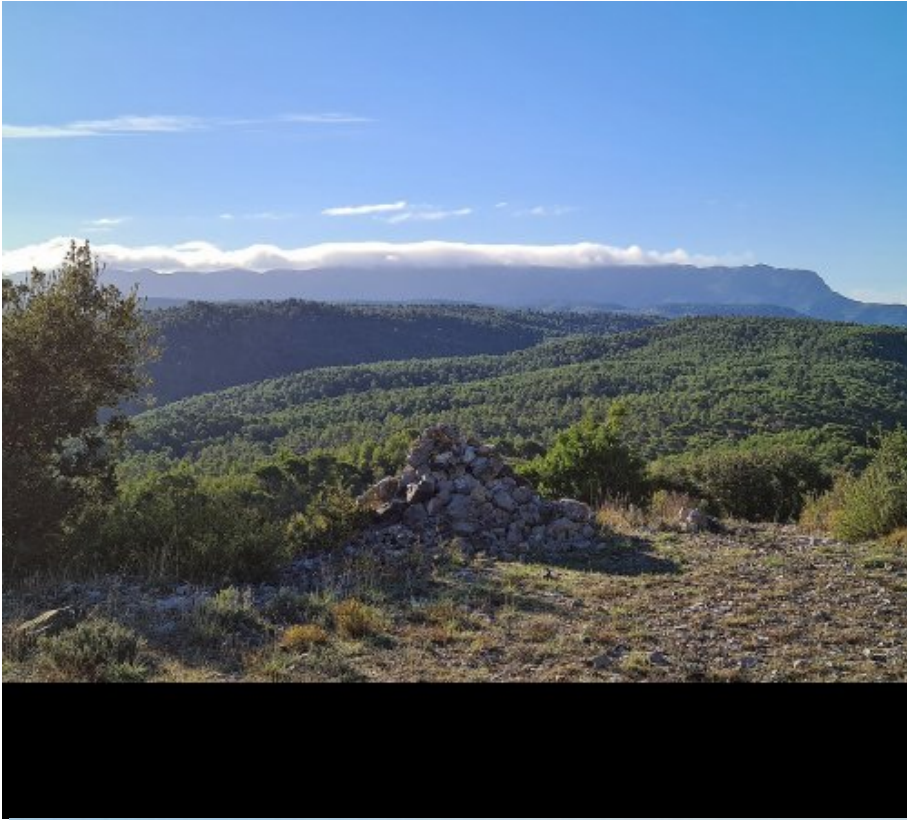


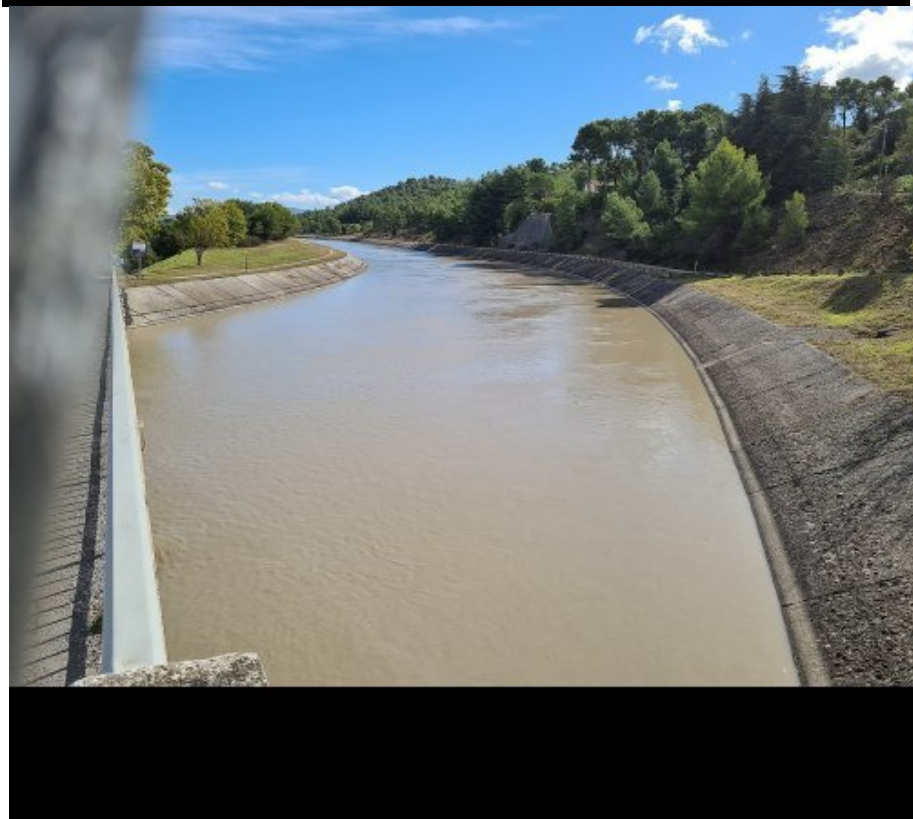


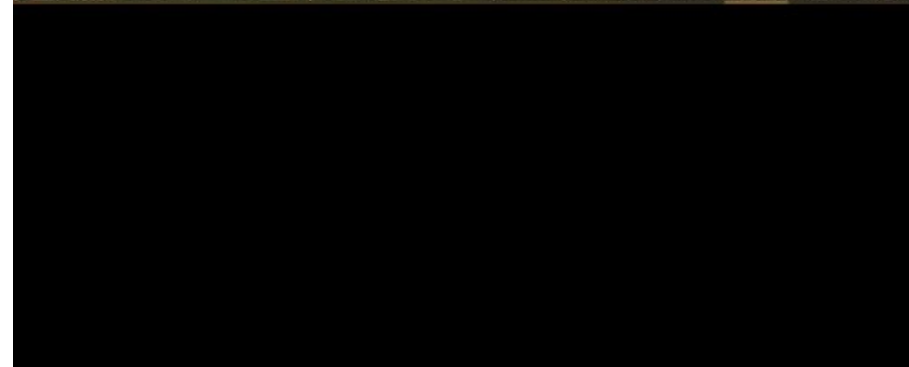
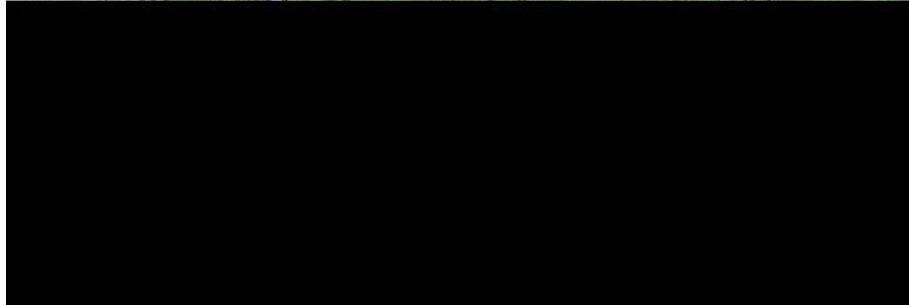


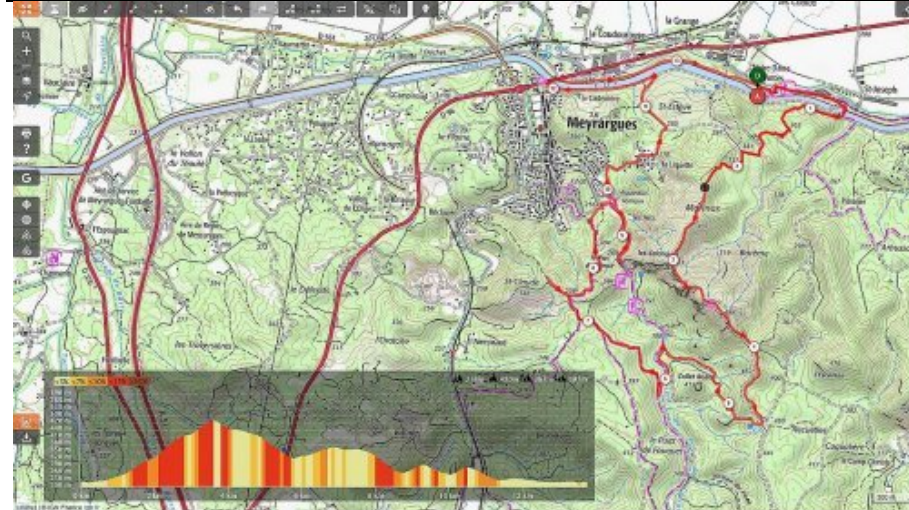
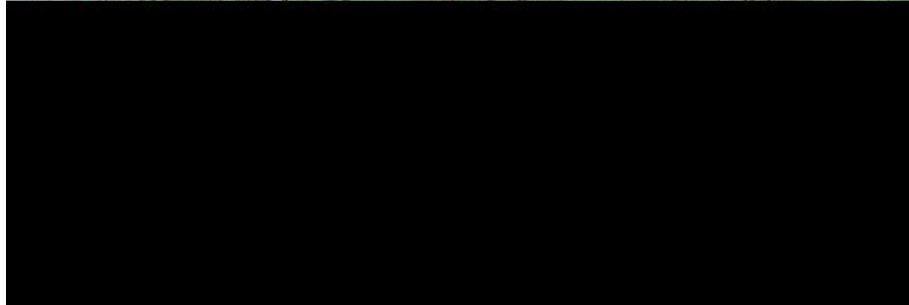






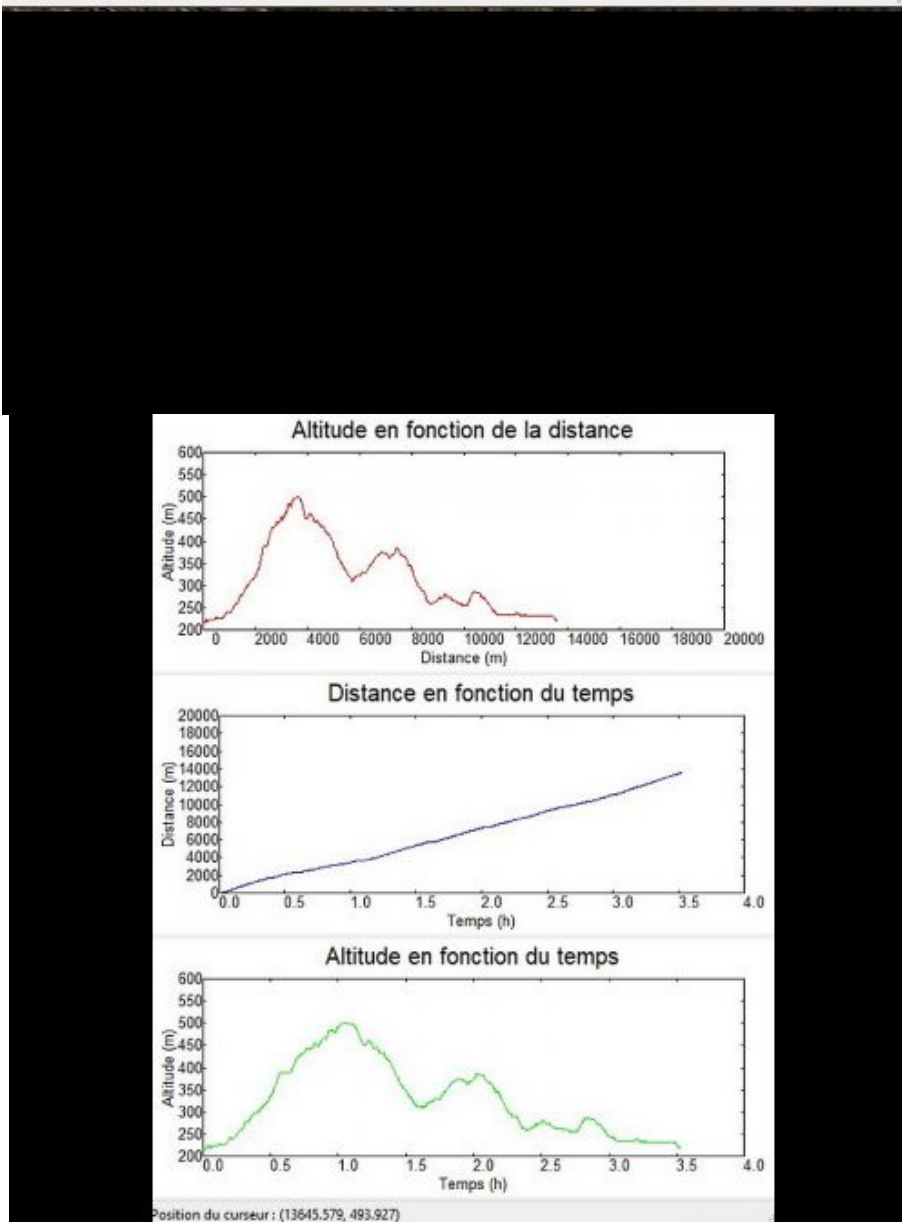






	Départ	Arrivée		
Date	05/10/20	05/10/20	Distance (m)	13599.050
Heure	06:23:40	09:55:30	Durée	03:31:50
Altitude (m)	214	219	Vitesse moy (km/h)	3.852
Altitude min (m)	214		Dénivelé + (m)	544
Altitude max (m)	500		Dénivelé - (m)	538
Altitude moy (m)	316			

ouverture du fichier réussie.



.cycle-paused:after { display:none; }.texte_infobulle { text-align:left; }