

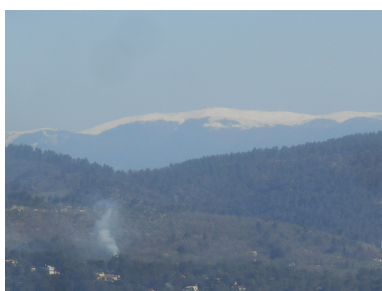
<https://persoremy.fr/spip.php?article365>



# Corbières, ses gorges, le trou du loup

- Randos

-



Date de mise en ligne : lundi 3 avril 2017

Date de parution : 3 avril 2017

---

Copyright © persoREMY - Tous droits réservés

---

### le circuit IGN

Corbières après être passé au pont de mirabeau, il faut se garer dans le village avec ses rues étroites, c'est une rando facile de 13kms environ en 4h30 avec repas, et 447 m de dénivelé.

(nous nous sommes inspirés de 2 sites de rando merci à [randomania](#) avec beaucoup d'explication et le [club de fuveau](#) pour le fichier GPX

Nous avons trouvé une place près de l'école, la rue des ferrages, une petite place avec fontaine et ancien abreuvoir ?, le passage du couradou, à droite, à gauche, on descend , on se dirige vers le vallon ( quelques hésitations), la rue de l'arc couché ; le gué, une carrefour avec indication, à droite nous longeons les vignes sur la gauche, nous continuons , un autre gué, à droite, on monte la piste s'engage d'autres vignes, sur la droite un sentier ce sera pour le retour, nous passons à gauche des vignes, les contournons, puis cela devient plus sauvage, nous avons hésité, manqué le sentier qui monte à gauche, ce sera alors le retour...

Nous nous enfonçons dans un joli vallon encaissé mais très vite nous nous apercevons que ce n'était pas ce que nous avions prévu, aussi nous décidons de prendre un sentier qui grimpe très fort pour arriver au plateau, (pylônes électriques) le chemin d'exploitation nous mène alors à une piste que nous empruntons vers la gauche(piste du trou du loup)..

Au carrefour suivant, une piste à gauche c'est un raccourci pour le barrage, nous l'ignorons et décidons d'aller au sommet, piste qui nous mène au cairn 04 construit par l'association Sainte-Tulle rando qui fêtait ses 20 ans d'existence ; les randonneurs qui viennent jusque là laissent un témoignage de leur passage ; l'association a aussi participé à la réhabilitation de l'espace incendié. Le plasticien Jacques Le Tixier a réalisé une œuvre « Et la colline reverdira ». '( d'ailleurs le service des forêts est en train de débroussailler la zone) 92 totems de bois taillés à la tronçonneuse, plus ou moins peints en vert, semblent converger en ligne vers le cairn, figures symbolisant des couples, des familles amenées à disparaître un jour. L'artiste ne s'inquiète pas de la disparation progressive de son œuvre.

Retour par une belle piste le long de champs d'oliviers ; elle traverse un hameau au bout duquel se dévoilent la ferme de Beaumont et sa vieille éolienne. Puis c'est la forêt de Corbières. Les terrains de chaque côté de la descente se désagrègent : on reconnaît facilement des conglomerats de galets et roches diverses soudés entre eux. A la 1re épingle à cheveu un raccourci permet de rejoindre la piste plus bas L'eau de la retenue du Trou du Loup sur le torrent de Corbières est d'une drôle de couleur vert olive (présence d'algues ?) ; Le torrent a un régime hydrologique méditerranéen, c'est à dire avec un étiage sévère pouvant subir des crues éclairs. De l'autre côté du barrage , 3 marches dans le feuillage on distingue une ancienne source (du tarnaud)

Nous continuons par le sentier sur la gauche du torrent Celui-ci longe une canalisation plus ou moins mise à nu par l'érosion ; d'abord un pont-aqueduc, puis quelques regards d'entretien confirment l'existence d'une adduction d'eau : il est bien tracé et suit les méandres du torrent..jusqu'à rejoindre le champ de vigne du matin..nous le longeons et prenons le sentier indiqué au début qui monte un peu au début mais surplombe ensuite le fond du vallon au pied d'une barre rocheuse et arrive en haut du village, nous rejoignons la petite place et le parking.





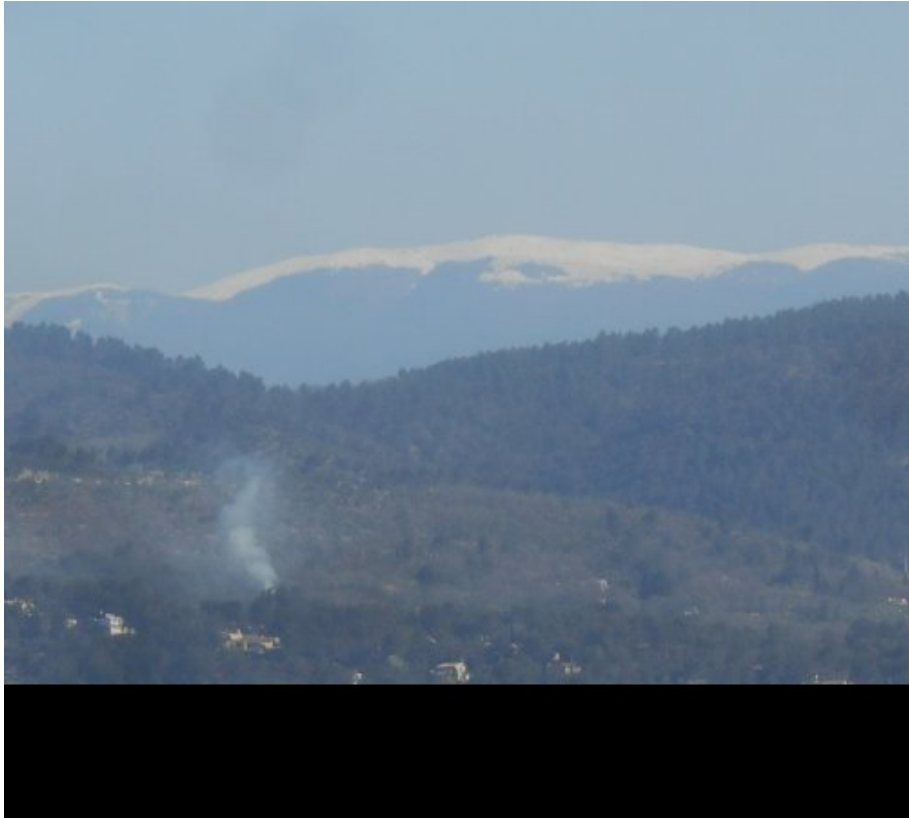
































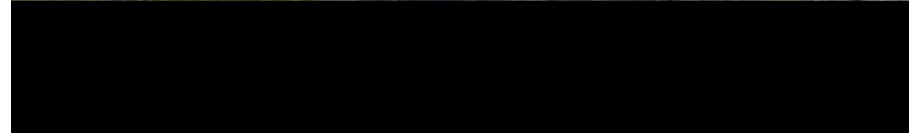








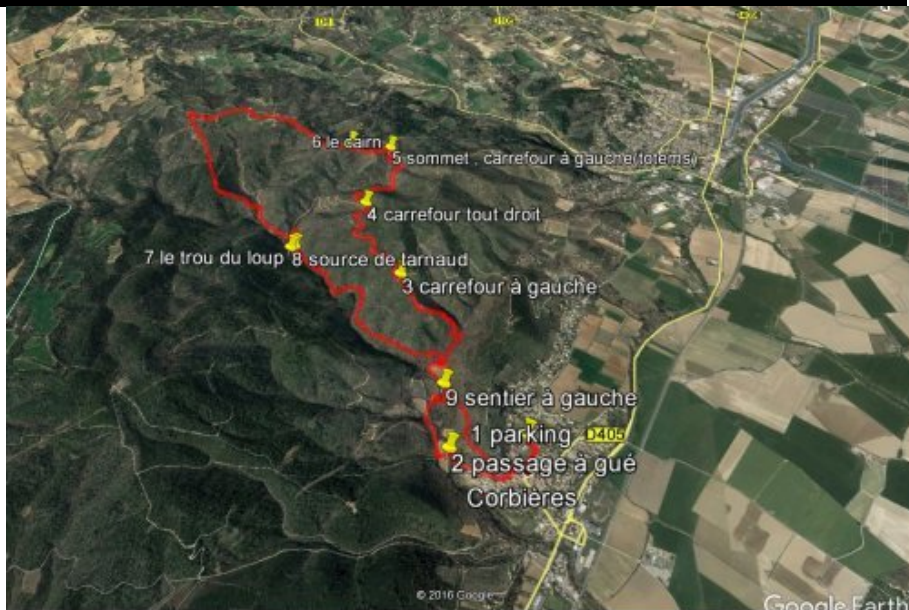






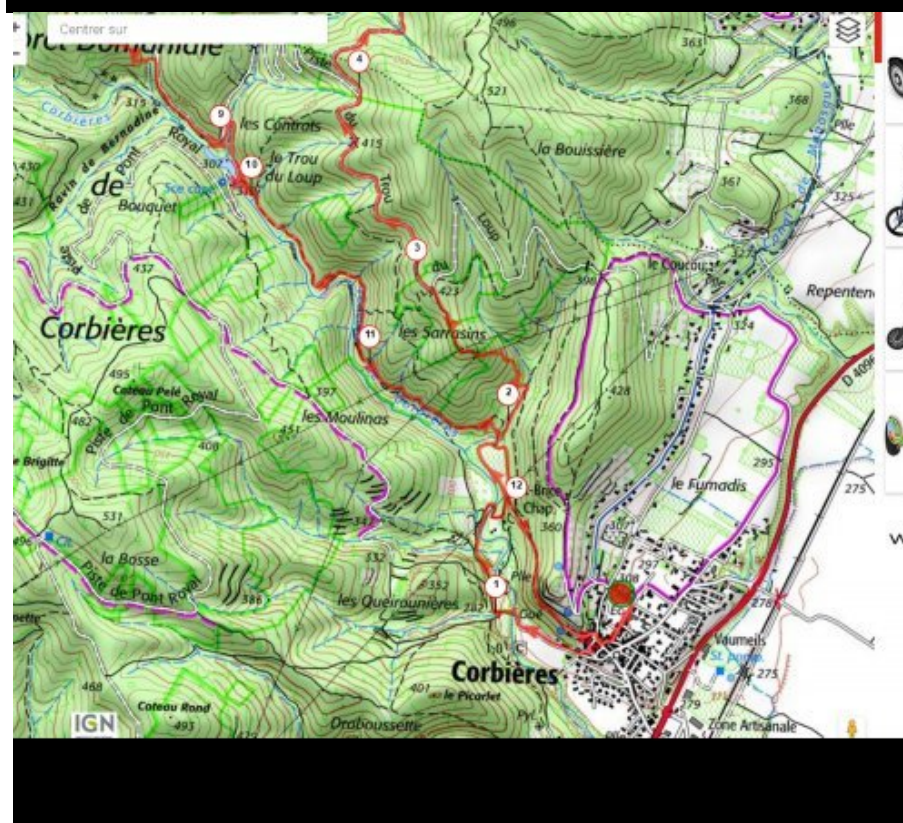


## Corbières, ses gorges, le trou du loup



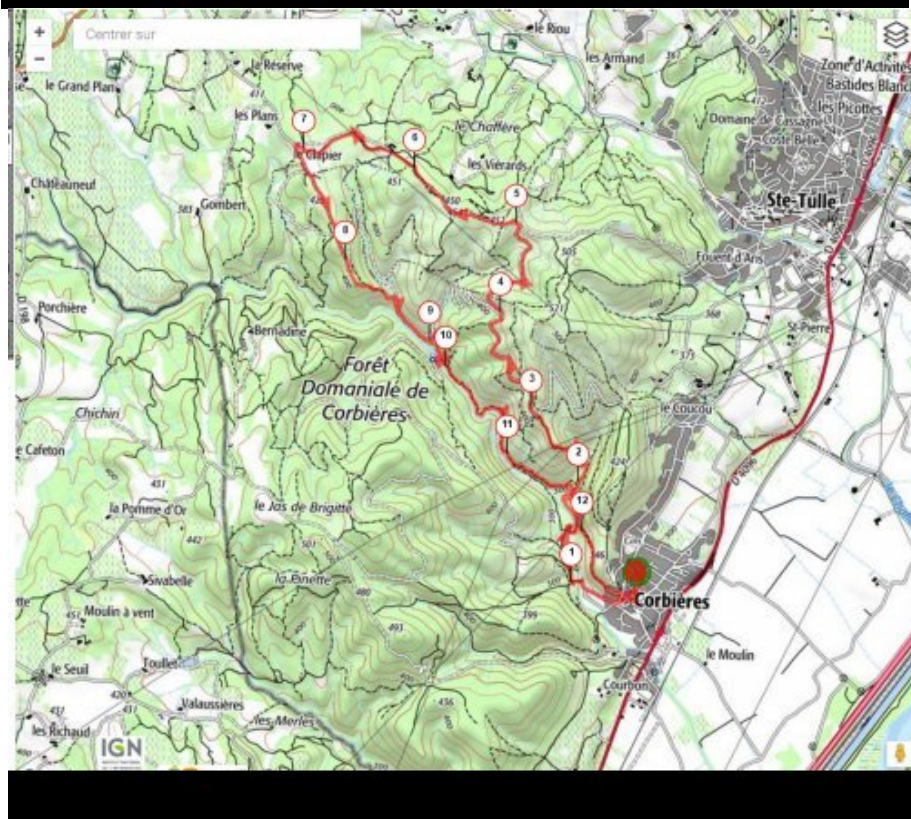


# Corbières, ses gorges, le trou du loup

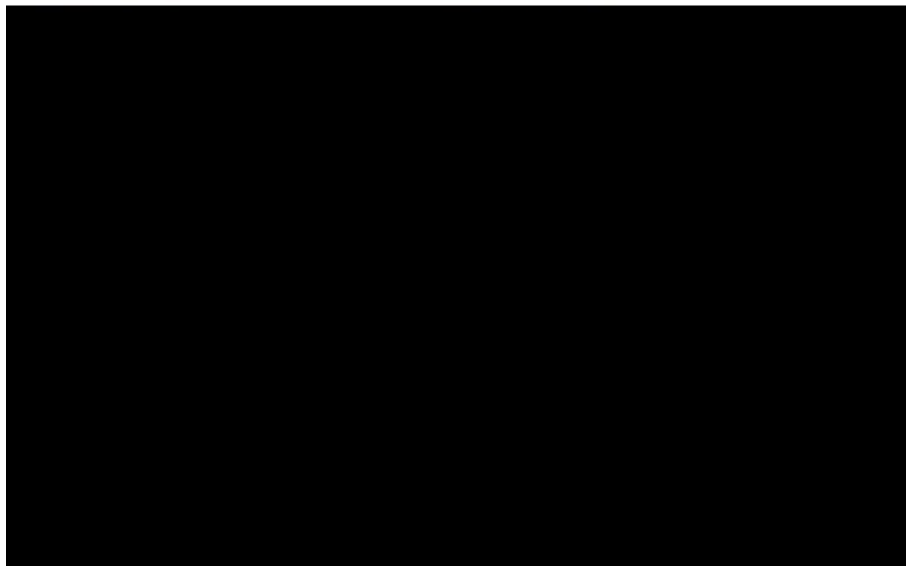
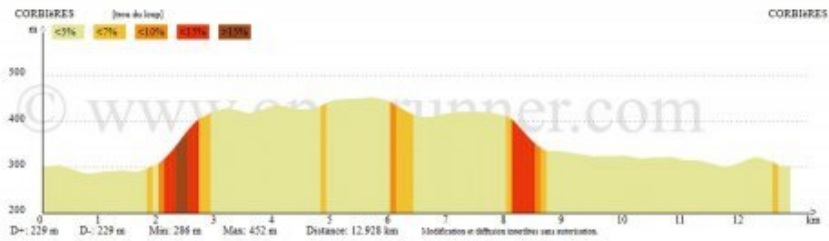




# Corbières, ses gorges, le trou du loup

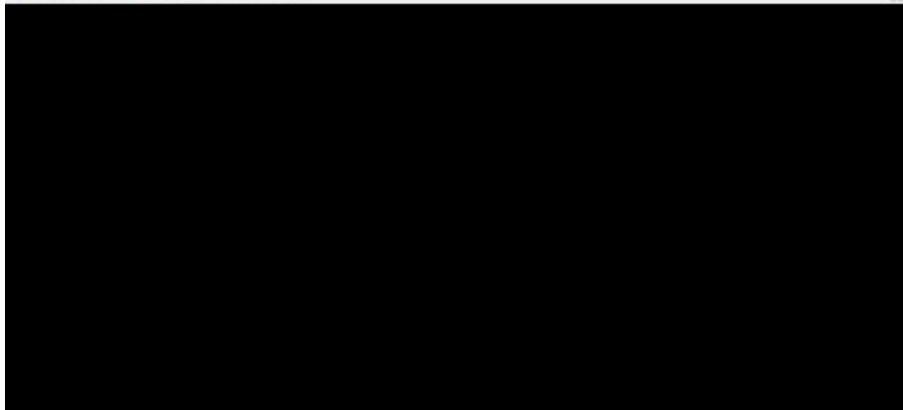


# Corbières, ses gorges, le trou du loup



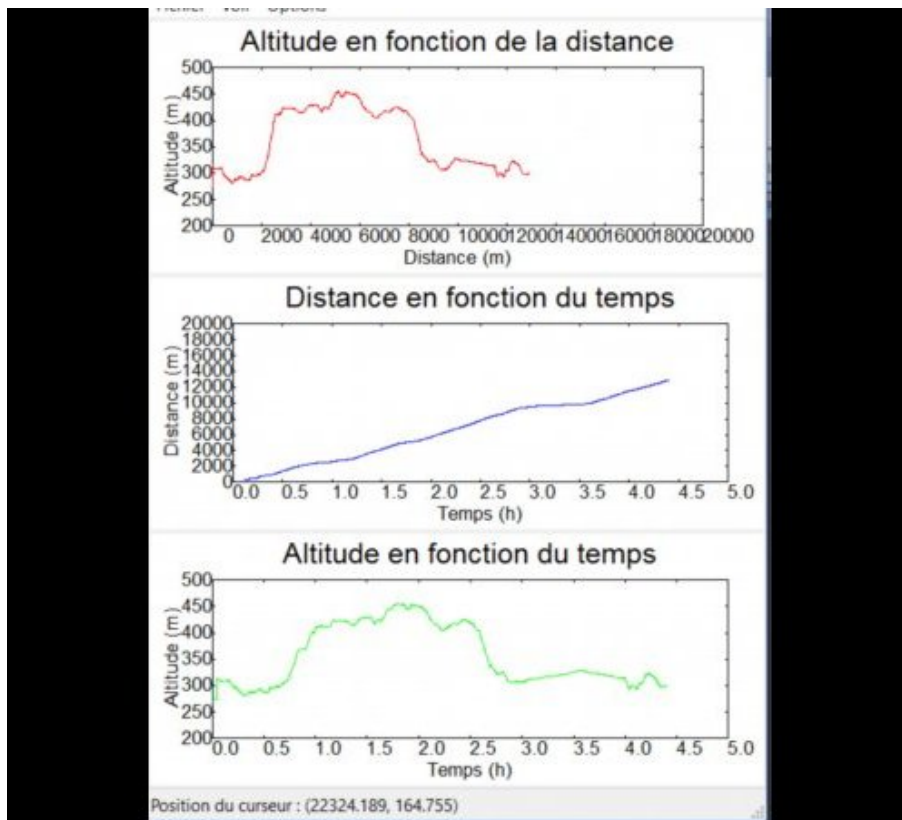
	Départ	Arrivé		
Date	<input type="text" value="03/04/17"/>	<input type="text" value="03/04/17"/>	Distance (m)	<input type="text" value="12901.129"/>
Heur	<input type="text" value="06:47:05"/>	<input type="text" value="11:11:40"/>	Duré	<input type="text" value="04:24:35"/>
Altitude (m)	<input type="text" value="272"/>	<input type="text" value="301"/>	Vitesse moy (km/h)	<input type="text" value="2.926"/>
Altitude min (m)	<input type="text" value="272"/>		Dénivelé + (m)	<input type="text" value="447"/>
Altitude max (m)	<input type="text" value="454"/>		Dénivelé - (m)	<input type="text" value="419"/>
Altitude moy (m)	<input type="text" value="362"/>			

Duverture du fichier réussie.





## Corbières, ses gorges, le trou du loup



.cycle-paused:after { display:none; }.texte\_infobulle { text-align:left; }