

<https://persoremy.fr/spip.php?article273>



sentier noir ste victoire, le garagai, le GR, plan de la crau, sentier vert, la marbrière..

- Randos



Date de mise en ligne : jeudi 27 août 2015

Date de parution : 27 août 2015

Copyright © persoREMY - Tous droits réservés

le circuit IGN

circuit identique

Rando difficile, technique et physique..de 3 à 4 heures.. :



([texte inspiré du site amis de ste victoire](#)) Tournant le dos au parking des 2 aiguilles, vous traversez la D17 et tout de suite, une grosse pierre vous indique le départ du tracé noir sur votre droite. Quelques dizaines de mètres plus loin, vous amorcez la montée sur votre gauche, la première difficulté est le Â« Pas de l'Eléphant Â» : ce pourrait être l'empreinte d'un pied d'éléphant géant ... mais il rend bien service, pour y mettre les deux pieds dedans. La paroi est assez pentue, il vaut mieux l'éviter quand elle est humide ... Attention, si les balises noires refaites récemment se voient bien au début du sentier, il faut vraiment les chercher quand vous aurez passé le Pas de l'Eléphant : le noir se voit mal sur les rochers gris comportant de nombreuses tâches sombres.



Des passages dallés ou rocheux... Vous apercevez rapidement la Croix de Provence avec, à sa droite, un trou noir, la Â« Grotte aux Hirondelles Â» que vous traverserez tout à l'heure, mais on n'y est pas encore ...

Vous croisez sur la droite deux pierriers.

En se retournant vers le bas, le pierrier continue, mais attention, il n'arrive pas sur l'oppidum de Saint Antonin : il y a d'immenses falaises en dessous ! Pas du Chat, sur les crêtes, accès très difficile et non balisé.. Après une nouvelle grimpette, nous arrivons à un bref passage exposé, le début du pas de l'Aiglon, qui nécessite pour certains une main secourable ou une corde. Vous trouverez en haut de ce passage (toujours le pas de l'Aiglon) un magnifique chêne vert qui a survécu à l'incendie de 1989.

De là, il faut descendre , traverser le goulet en bas avec beaucoup de vigilance, puis remonter en face où se trouvent d'autres beaux arbres rescapés, en évitant de glisser , le passage est exposé ! Il ne vous reste plus qu'à

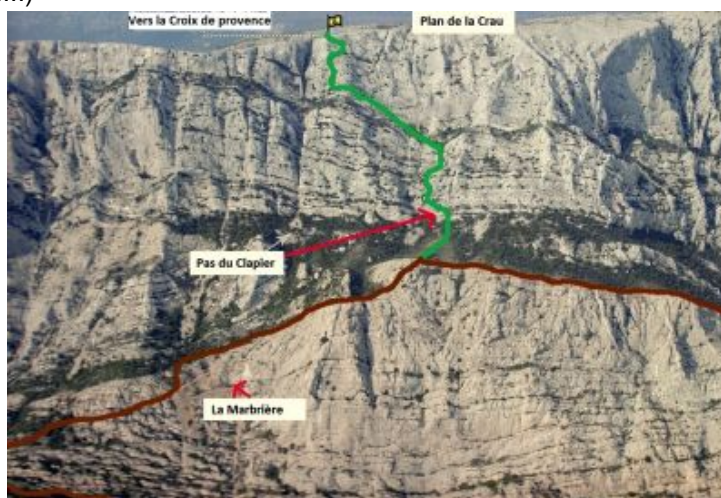
sentier noir ste victoire, le garagai, le GR, plan de la crau, sentier vert, la marbrière..

affronter le pierrier du Garagai. Il vaut mieux ne pas le faire par forte chaleur et de toutes façons ne pas oublier ses réserves d'eau, vous en aurez besoin ! Malheureusement ce pierrier n'en a plus que le nom : toutes les petites pierres ont dévallé la pente, avec l'érosion naturelle mais surtout par le passage des nombreux randonneurs ! Il ne reste plus que de grosses pierres sur la terre, qui ne demandent plus qu'à glisser aussi. Le Grand Site Sainte-Victoire a pris des mesures de sauvegarde de cet éboulis au printemps 2007 :

un barrage a été créé dans le bas du pierrier avec des Â« gabions Â» : ce sont des cages grillagées remplies de cailloux qui bloquent l'éboulis. Il est possible de passer, soit sur ces gabions, mais la liaison avec le tracé noir passe par les dalles compactes, soit par par l'éboulis, mais dont la traversée est très exposée.

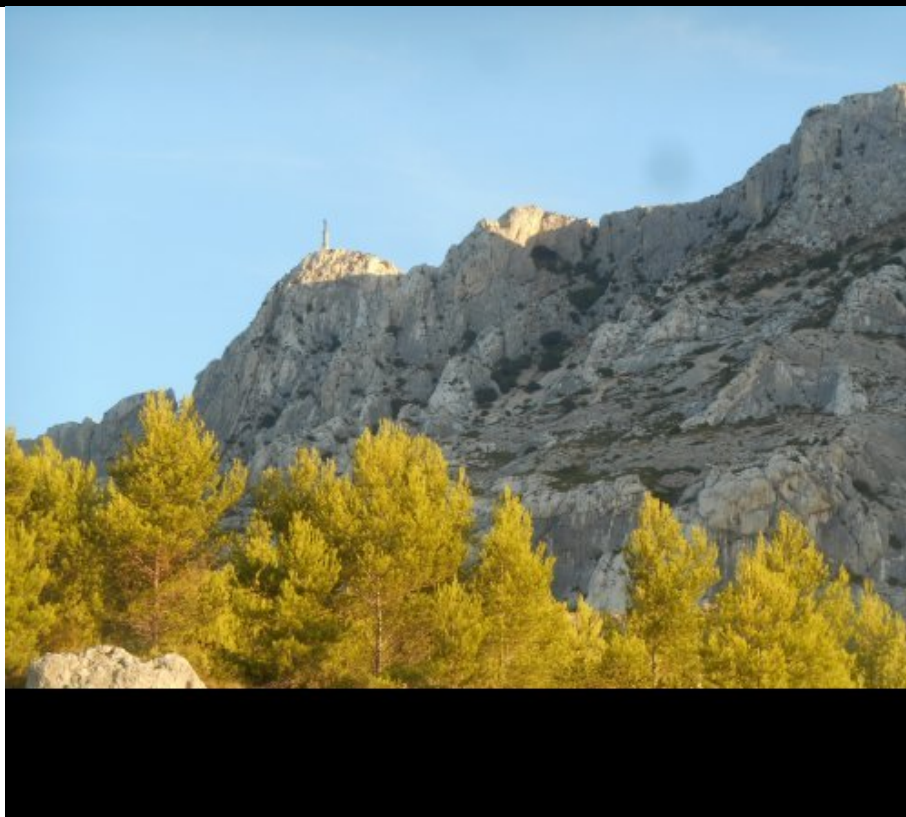
On se retrouve alors sur la gauche du pierrier, à la jonction avec le tracé vert de Forcioli . En suivant bien les traces noires et vertes, il n'y a aucun risque de s'égarer....

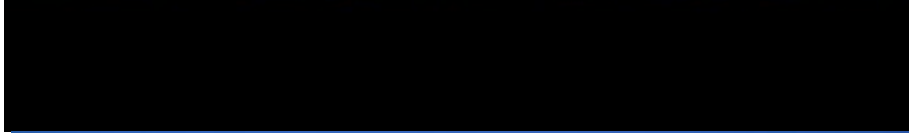
Vous quittez l'éboulis pour franchir de grandes dalles rocheuses. Après la traversée du garagai, prendre le GR vers la droite, il faut compter 45mn à 1 heure, pour atteindre entre 2 cairns le départ du vert (il faut être vigilant car nous l'avons manqué la 1re fois !!!!)



Nous rejoignons le tracé vert de la Marbrière qui démarre au dessus de cette ancienne carrière, au milieu de la face sud de Sainte-Victoire. C'est un tracé moins difficile que le jaune du Pas de la Savonnette, le tracé noir du Garagai ou le tracé vert du Forcioli, ce qui n'exclut pas d'y mettre souvent les mains et quelques passages délicats.

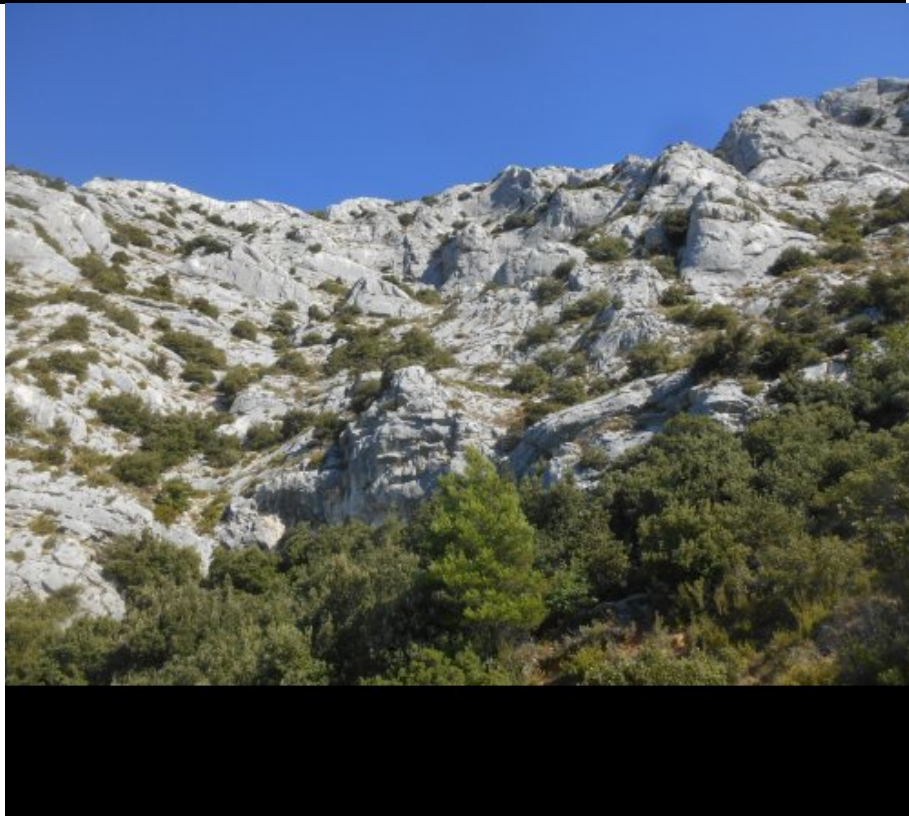
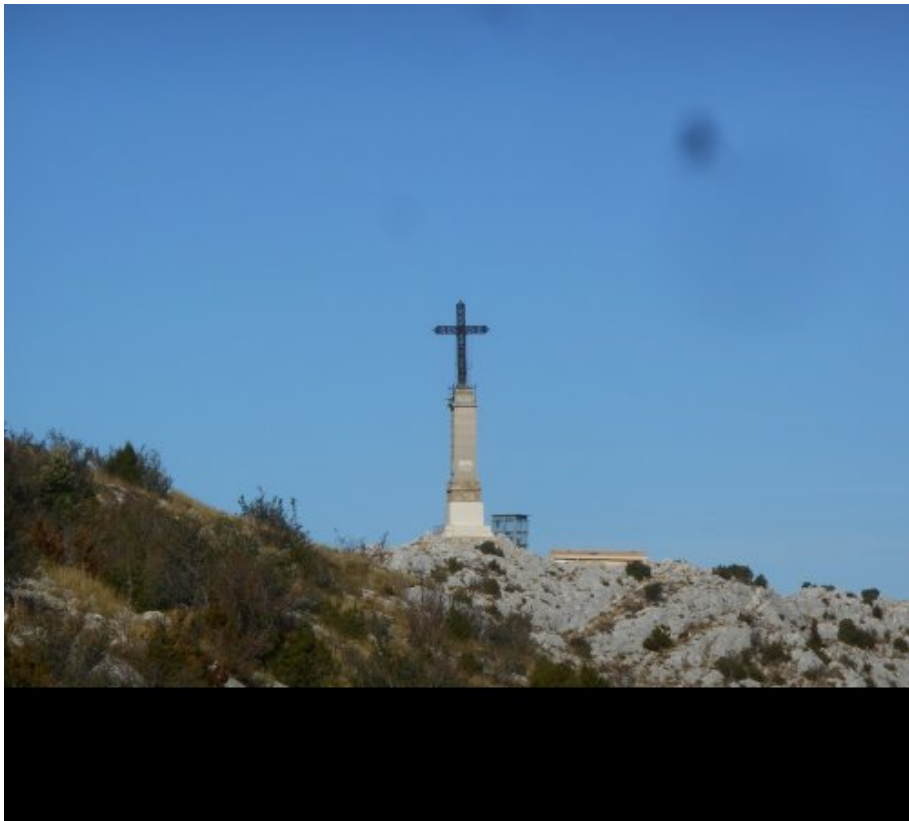
Une fois descendu, après avoir passé la marbrière, nous suivons le chemin jusqu'à la route (parking de la marbrière, sentier jaune retour au parking..

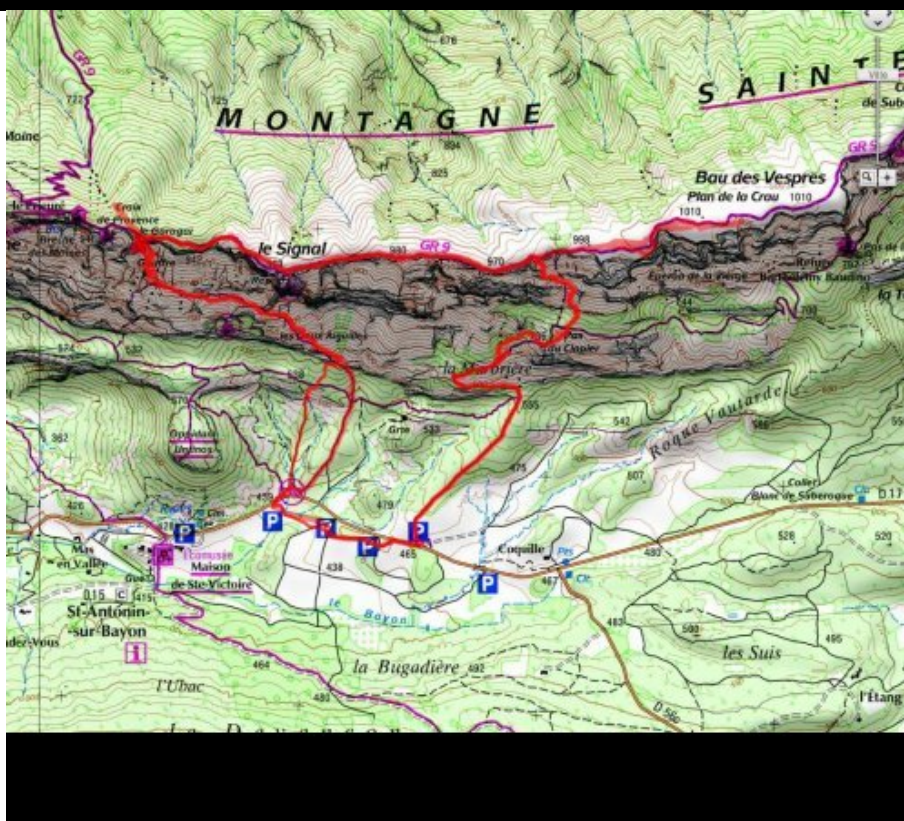
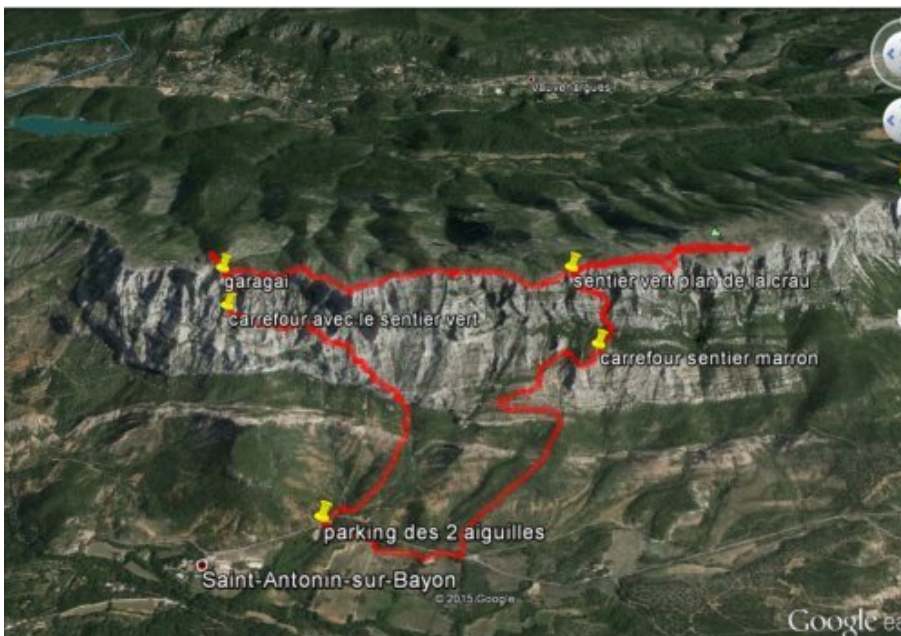






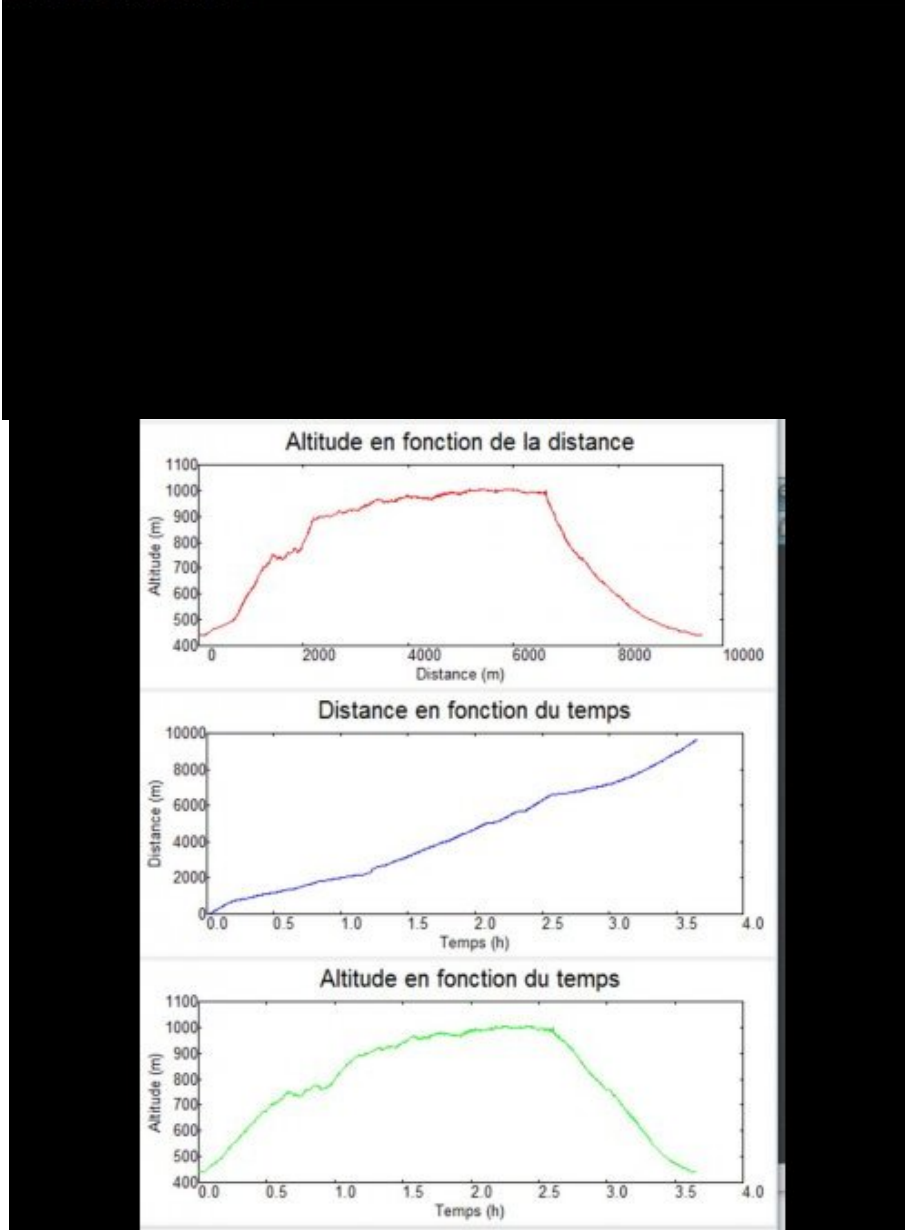




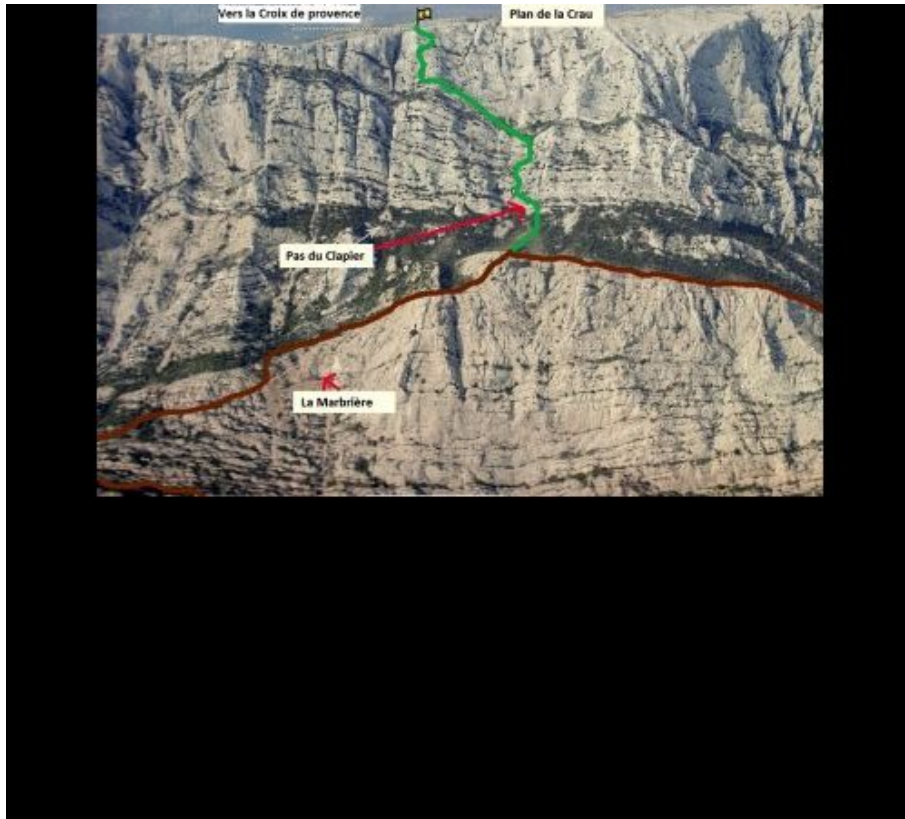


	Départ	Arrivée		
Date	27/08/15	27/08/15	Distance (m)	9616.692
Heure	05:41:54	09:21:18	Durée	03:39:24
Altitude (m)	440	443	Vitesse moy (km/h)	2.630
Altitude min (m)	439		Dénivelé + (m)	1041
Altitude max (m)	1004		Dénivelé - (m)	1038
Altitude moy (m)	779			

Ouverture du fichier réussie







.cycle-paused:after { display:none; } .texte_infobulle { text-align:left; }